

			ČÍSLO SOUPRAVY:
		PO PŘIPOMÍNKOVÉM ŘÍZENÍ	
REVIZE Č.	DATUM	ZMĚNA	






**MORAVIA CONSULT Olomouc a.s.**  
 LEGIONÁŘSKÁ 1085/8 , 779 00 Olomouc

tel.: +420 585 570 444  
 IDS: kjee9md  
 e-mail: moravia@moravia.cz  
 http://www.moravia.cz




**EXprojekt s.r.o.**  
 HERŠPICKÁ 758/13, 619 00 Brno

tel.: +420 533 312 000  
 IDS: dh84e85  
 e-mail: info@exprojekt.cz  
 http://www.exprojekt.cz

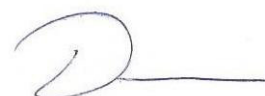
OBJEDNATEL	 <div>Správa železniční dopravní cesty, státní organizace v zastoupení: SŽDC, Stavební správa východ, Nerudova 1, 779 00 Olomouc</div>	
ZHOTOVITEL	"Společnost pro ŽST Sklené nad Oslavou" MORAVIA CONSULT Olomouc a.s. (VEDOUcí SDRUŽENÍ), EXprojekt s.r.o.	
HLAVNÍ INŽENÝR PROJEKTU	ING. JIŘÍ PARMA 	G. ŘEDITEL MORAVIA CONSULT Olomouc a.s. ING. VÁCLAV KRATOCHVÍL
ODPOVĚDNÝ PROJ. OBJ., PS	NAVRHL, VYPRACOVAL	EXTERNÍ SUBDODAVATEL
	BC. DAN ZAHRADNÍK 	ECOLOGICAL CONSULTING A.S. Na Střelnici 343/48, 779 00 Olomouc
KRAJ: VYSOČINA	POVĚŘENÝ OÚ: VELKÉ MEZIŘÍČÍ	OBEC: SKLENÉ NAD OSLAVOU
<div>"Rekonstrukce žst. Sklené nad Oslavou"</div>		ZAK. ČÍSLO MCO 18 - 035 - 231- SR
		ÚČEL DOKUMENTACE PRO STAVEBNÍ POVOLENÍ
		DATUM ČERVEN 2019
		FORMÁT
		MĚŘÍTKO
Dendrologický průzkum - aktualizace		ČÁST POŘ.Č. B.10.7

Doplňující údaje:

0	06/2019	1. vydání	Bc. Zahradník v.r.	Bc. Zahradník v.r.	Mgr. Bc. Reichlová v.r.	Mgr. Bc. Reichlová v.r.
Rev.	Datum	Popis	Vypracoval	Kreslil/psal	Kontroloval	Schválil
<b>Objednatel:</b>  <b>MORAVIA CONSULT Olomouc a.s.</b> Legionářská 1085/8 779 00 Olomouc					<b>Souprava:</b>	
<b>Zhotovitel:</b>  <b>Ecological Consulting a.s.</b> Legionářská 1085/8, 779 00 Olomouc tel: 585 203 166, fax: 585 203 169 e-mail: <a href="mailto:ecological@ecological.cz">ecological@ecological.cz</a> 						
<b>Projekt:</b>  <b>„Rekonstrukce žst. Sklené nad Oslavou“</b>					Číslo projektu:	18115
					VP (HIP):	RNDr. Blahník
					Stupeň:	
KÚ: Vysočina		OÚ: Sklené nad Oslavou			Datum:	06/2019
<b>Obsah:</b>  <b>Dendrologický průzkum – aktualizace</b>					Archiv:	
					Formát:	
					Měřítko:	
					Část:	Příloha:
						-

**Objednatel:** MORAVIA CONSULT Olomouc a.s.  
Legionářská 1085/8, 779 00 Olomouc

**Zpracovatel:** Ecological Consulting a.s.  
Legionářská 1085/8, 779 00 Olomouc,  
tel. 585 203 166  
e-mail: zp@ecological.cz; www.ecological.cz



Červen 2019

Bc. Dan Zahradník

Prvotní dokumentace je uložena v archivu objednatele.

**Rozdělovník:**

7 x výtisk, 2 x digitální verze: MORAVIA CONSULT Olomouc a.s.

0 x výtisk, 1 x digitální verze: Ecological Consulting a.s.

## Technická zpráva dendrologického průzkumu

### IDENTIFIKAČNÍ ÚDAJE

<b>Projekt</b>	<b>Rekonstrukce žst. Sklené nad Oslavou</b>
<b>Objednatel</b>	MORAVIA CONSULT Olomouc a.s. Legionářská 1085/8 779 00 Olomouc
<b>Datum provedení</b>	02/2019
<b>Zadání</b>	Identifikace stávajících dřevin v obvodu záměru (dle dodaných podkladů), zjištění základních dendrometrických údajů, zákres do katastrální mapy
<b>Typ průzkumu</b>	inventarizace dřevin
<b>Podklady</b>	digitální, obvod území
<b>Verze katastrální mapy</b>	viz přehled výsledků DP

### LEGISLATIVA A METODIKA

#### Legislativa ve vztahu k prováděnému dendrologickému průzkumu:

1. Zákon č. 114/1992 Sb., o ochraně přírody a krajiny (v platném znění)
2. Zákon č. 20/1987 Sb., o státní památkové péči (v platném znění)
3. Zákon č. 89/2012 Sb., občanský zákoník (v platném znění)
4. Zákon č. 326/2004 Sb., o rostlinolékařské péči (v platném znění)
5. Vyhláška č. 189/2013 Sb., o ochraně dřevin a povolování jejich kácení (ve znění pozdějších předpisů)
6. Vyhláška č. 395/1992 Sb., kterou se provádějí některá ustanovení zákona č. 114/1992 Sb., o ochraně přírody a krajiny, ve znění pozdějších předpisů
7. ČSN 83 9001 (1999): Sadovnictví a krajinářství – Terminologie, základní odborné termíny a definice
8. ČSN 83 9061 (2006): Technologie vegetačních úprav v krajině – Ochrana stromů, porostů a vegetačních ploch při stavebních pracích
9. Arboristické standardy A01 002 Ochrana dřevin při stavební činnosti, A02 011 Péče o dřeviny kolem veřejné technické infrastruktury

## Metodika provádění dendrologických průzkumů:

Hodnocení a inventarizace dřevin (dendrologický průzkum) je prováděn na základě terénních průzkumů, za použití dostupných technických prostředků adekvátních k účelu a rozsahu prováděného průzkumu. Vlastní průzkumy jsou prováděny pochůzkou ve stanovené lokalitě a měřením a záznamem jednotlivých dřevin (porostů) a jejich dendrometrických parametrů. Základní identifikační údaje dřevin a porostů jsou: *základní plocha, identifikační číslo dřeviny či porostu, jejich lokalizace (GNSS), taxonomické údaje, základní dendrometrické parametry dřevin, datum provedení průzkumu.*

Základní plocha – je prostorová jednotka, kterou je možno dále dělit na dílčí plochy podle situace v lokalitě.

Identifikační číslo dřeviny – jedinečné číselné označení dřeviny v rámci projektu, nebo alespoň v rámci základní plochy.

Lokalizace GNSS – GNSS (*Globální Navigační Satelitní Systém*) souřadnice dané dřeviny, případně plocha porostu dřeviny v souřadnicích.

Taxonomické údaje – uvádí se rod a druh dřeviny, případně i vnitrodruhová jednotka vědeckým názvem, v případech kdy objektivně nelze přesně určit druh, lze po dohodě se zadavatelem uvádět pouze rodové označení dřeviny. Chyba zařazení nebo neúplné určení taxonu u rodů s obtížnou determinací, není pokládána za zásadní.

Základní dendrometrické parametry – rozměry kmene u stromů čili průměr kmene ve výčetní výšce 1,3 m nad úrovní terénu, nebo alternativně obvod (vzájemné přepočty jsou povoleny), u porostů dřevin plocha, kterou dřevina zaujímá.

Datum provedení průzkumu – uvedení data provedení průzkumu je důležité vzhledem k možnosti změn na stanovišti (kácení části porostů, provedení ořezu atd.), které mohou vést k rozdílu v evidovaných a skutečných počtech dřevin na stanovišti.

## PŘEHLED VÝSLEDKŮ DENDROLOGICKÉHO PRŮZKUMU

KATASTRÁLNÍ ÚZEMÍ	POČET STROMŮ (KS)	PLOCHA KEŘŮ A POROSTŮ DŘEVIN (M <sup>2</sup> )	VERZE KATASTR. MAPY	VKP	PAMÁTNÉ / CHRÁNĚNÉ STROMY
Sklené nad Oslavou	8	2866	13-02-2019	ne	ne

## SAMOSTATNÉ PŘÍLOHY DOKUMENTU

PŘÍLOHA	POPIS	TYP PŘÍLOHY
1.	Datová tabulka dendrologického průzkumu (stromy)	PDF
2.	Datová tabulka dendrologického průzkumu (keře a porosty)	PDF
3.	Situace dřevin (katastrální a ortofoto mapa)	PDF

## ZÁVĚRY / DOPORUČENÍ

Inventarizace dřevin byla provedena terénní pochůzkou na základě dodaných podkladů objednatele. Byly inventarizovány všechny stávající dřeviny, které podle předpokladu budou dotčeny při realizaci projektu. Dřeviny, které bude možné zachovat (nebudou v kolizi při realizaci projektu), budou na stanovišti chráněny po dobu realizace projektu opatřeními, která navrhne zhotovitel stavby. Opatření musí zajistit dostatečnou ochranu zachovaných dřevin dle platné legislativy.

Celkem bylo v terénu identifikováno **8** stromů a **2 866** m<sup>2</sup> keřů a dřevin v zapojených porostech.

Ekologická újma u stromů je 397 322 Kč a u keřů a dřevin v zapojených porostech 444 547 Kč, celkem se ekologická újma rovná 841 869 Kč.

Dendrometrické údaje byly měřeny. Průměr kmene byl měřen průměrkou. Další dendrometrické údaje nebyly zjišťovány. Byla provedena lokalizace dřevin pomocí systému GNSS, za použití běžně dostupného vybavení a software. Zákres dřevin do mapových podkladů je maximálně přesný s ohledem na přesnost používaných prostředků. Nejedná se o geodetické zaměření dřevin. Přiřazení dřevin na jednotlivé parcely je prováděno na základě získaných dat z terénu pomocí software ArcGis. Podklady katastrální mapy jsou použity volně stažitelné z portálu [cuzk.cz](http://cuzk.cz) v aktuální verzi. Případné změny v katastru nemovitostí po datu stažení podkladu (a následné odchylky v číslech parcel u jednotlivých dřevin) nejsou chybou tohoto dokumentu. V době průzkumu nebyl v lokalitách zjištěn

památný strom ani dřevina zvláště chráněná dle platné legislativy. Objednatel je povinen, v případě, že bude dřeviny kácet, zajistit souhlasy majitelů pozemků, kde se dřeviny nacházejí. Dále je povinen podat žádost o povolení ke kácení dřevin (parametry určeny legislativou) u příslušného obecního/městského úřadu.

Číslo na mapě	Taxon		Obvod kmene					Parcelní číslo	Katastrální území
	Latinský název	Český název	1	2	3	4	5		
1	<i>Salix sp.*</i>	vrba	151	113	104			1143/1	Sklené nad Oslavou
2	<i>Prunus sp.*</i>	slivoň	91	69	66			1143/1	Sklené nad Oslavou
3	<i>Prunus sp.</i>	slivoň	85					1143/1	Sklené nad Oslavou
4	<i>Prunus sp.*</i>	slivoň	135	69	69	63	53	1143/1	Sklené nad Oslavou
5	<i>Pinus sylvestris</i>	borovice lesní	85					1143/1	Sklené nad Oslavou
6	<i>Larix decidua</i>	modřín opadavý	82					1143/1	Sklené nad Oslavou
501	<i>Pinus sylvestris</i>	borovice lesní	91					1143/7	Sklené nad Oslavou
502	<i>Betula pendula</i>	bříza bělokorá	116					1143/7	Sklené nad Oslavou

**Vysvětlivky:**

\* Polykormon (mnohokmen) - rostlina, která vyrůstá z jediného podzemního systému - jedná se tedy o jednoho jedince s více kmeny, nikoliv o populaci sloučenou z více jedinců.

Dřeviny podbarvené šedě, vyžadují v případě požadavku na kácení, povolení ke kácení.



Číslo na mapě	Hlavní taxon		Doprovodný taxon		Plocha (m <sup>2</sup> )	Parcelní číslo	Katastrální území
	Latinský název	Český název	Latinský název	Český název			
1	<i>Salix sp.</i>	vrba	<i>Prunus sp., Rosa canina, Pinus sylvestris, Betula pendula</i>	slivoň, růže šípková, borovice lesní, bříza bělokorá	1076	1143/1	Sklené nad Oslavou
2	<i>Prunus sp.</i>	slivoň	<i>Betula pendula, Salix sp., Pinus sylvestris, Populus sp.</i>	bříza bělokorá, vrba, borovice lesní, topol	1392	1143/1	Sklené nad Oslavou
3	<i>Pinus sylvestris</i>	borovice lesní			46	1143/1	Sklené nad Oslavou
59	<i>Thuja occidentalis</i>	zerav západní			27	1143/1	Sklené nad Oslavou
60	<i>Thuja occidentalis</i>	zerav západní	<i>Juniperus sp., Ailanthus altissima</i>	jalovec, pajasan žláznatý	22	1143/1	Sklené nad Oslavou
61	<i>Prunus sp.</i>	slivoň			8	1143/1	Sklené nad Oslavou
62	<i>Prunus sp.</i>	slivoň			7	1143/1	Sklené nad Oslavou
63	<i>Betula pendula</i>	bříza bělokorá	<i>Salix sp.</i>	vrba	28	1143/1	Sklené nad Oslavou
64	<i>Salix sp.</i>	vrba	<i>Betula pendula</i>	bříza bělokorá	23	1143/1	Sklené nad Oslavou
65	<i>Salix sp.</i>	vrba	<i>Rubus fruticosus</i>	ostružiník	18	1143/1	Sklené nad Oslavou
66	<i>Rosa canina</i>	růže šípková			4	1143/1	Sklené nad Oslavou
67	<i>Acer pseudoplatanus</i>	javor klen			6	1143/1	Sklené nad Oslavou
68	<i>Salix sp.</i>	vrba	<i>Rubus idaeus, Betula pendula</i>	ostružiník maliník, bříza bělokorá	16	1143/1	Sklené nad Oslavou
69	<i>Salix sp.</i>	vrba	<i>Picea abies, Malus domestica</i>	smrk ztepilý, jabloň domácí	9	1143/1	Sklené nad Oslavou

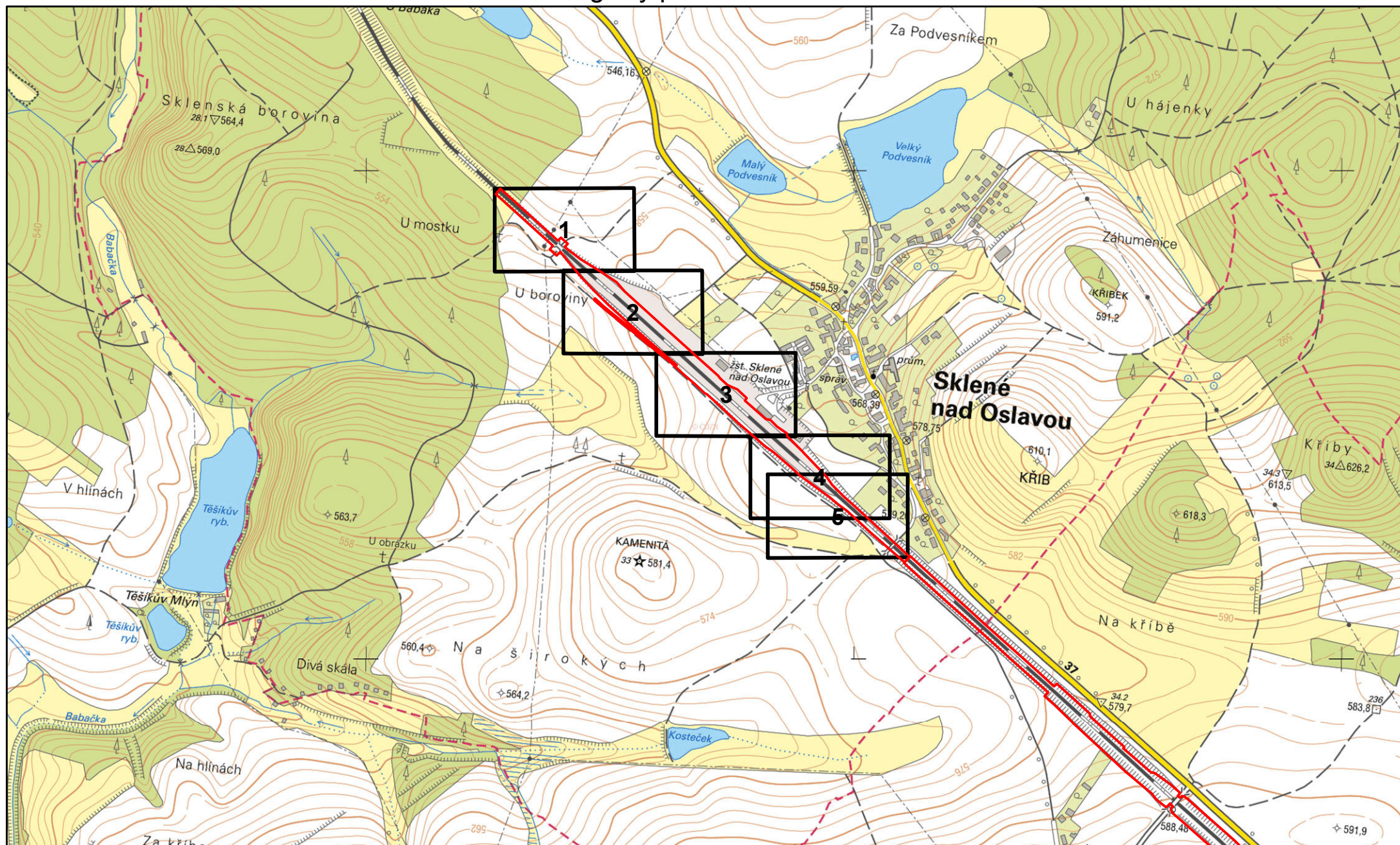
Číslo na mapě	Hlavní taxon		Doprovodný taxon		Plocha (m <sup>2</sup> )	Parcelní číslo	Katastrální území
	Latinský název	Český název	Latinský název	Český název			
<b>70</b>	<i>Prunus sp.</i>	slivoň			15	1143/1	Sklené nad Oslavou
<b>71</b>	<i>Prunus sp.</i>	slivoň	<i>Malus domestica</i>	jabloň domácí	35	1143/1	Sklené nad Oslavou
<b>72</b>	<i>Salix sp.</i>	vrba			5	1143/1	Sklené nad Oslavou
<b>73</b>	<i>Sorbus aucuparia</i>	jeřáb ptačí	<i>Salix sp., Prunus sp.</i>	vrba, slivoň	32	1143/1	Sklené nad Oslavou
<b>74</b>	<i>Prunus sp.</i>	slivoň			14	1143/1	Sklené nad Oslavou
<b>75</b>	<i>Prunus sp.</i>	slivoň			4	1144/2	Sklené nad Oslavou
<b>76</b>	<i>Salix sp.</i>	vrba			2	1143/1	Sklené nad Oslavou
<b>77</b>	<i>Salix sp.</i>	vrba			27	1143/1	Sklené nad Oslavou
<b>78</b>	<i>Sambucus nigra</i>	bez černý			10	1143/1	Sklené nad Oslavou
<b>79</b>	<i>Prunus sp.</i>	slivoň			10	1143/1	Sklené nad Oslavou
<b>1001</b>	<i>Prunus sp.</i>	slivoň			30	1143/1	Sklené nad Oslavou

**Vysvětlivky:**

Porosty podbarvené šedě, vyžadují v případě požadavku na kácení, povolení ke kácení.



# Dendrologický průzkum - Klad listů



— Hranice průzkumu

□ Klad listů

1:10 000



Zpracoval: Ecological Consulting a.s., 2019  
Souřadnicový systém: S-JTSK  
Podkladová data: ZM 10 (ČUZK)



## Dendrologický průzkum - mapový výřez č. 1



- Stromy s obvodem do 80 cm     — Hranice průzkumu  
● Stromy s obvodem nad 80 cm      Plocha porostů  
★ Porosty do 40m<sup>2</sup>  
★ Porosty nad 40m<sup>2</sup>

1:1 000



Zpracoval: Ecological Consulting a.s., 2019  
Souřadnicový systém: S-JTSK  
Podkladová data: ortofoto, katastrální (ČÚZK)



## Dendrologický průzkum - mapový výřez č. 2



- Stromy s obvodem do 80 cm     — Hranice průzkumu  
● Stromy s obvodem nad 80 cm      Plocha porostů  
★ Porosty do 40m<sup>2</sup>  
★ Porosty nad 40m<sup>2</sup>

1:1 000



Zpracoval: Ecological Consulting a.s., 2019  
Souřadnicový systém: S-JTSK  
Podkladová data: ortofoto, katastrální (ČÚZK)



# Dendrologický průzkum - mapový výřez č. 3



- Stromy s obvodem do 80 cm
- Stromy s obvodem nad 80 cm
- ★ Porosty do 40m<sup>2</sup>
- ★ Porosty nad 40m<sup>2</sup>
- Hranice průzkumu
- Plocha porostů

1:1 000

0  50 m



Zpracoval: Ecological Consulting a.s., 2019  
Souřadnicový systém: S-JTSK  
Podkladová data: ortofoto, katastrální (ČÚZK)



# Dendrologický průzkum - mapový výřez č. 4



- Stromy s obvodem do 80 cm
- Stromy s obvodem nad 80 cm
- ★ Porosty do 40m2
- ★ Porosty nad 40m2

- Hranice průzkumu
- Plocha porostů

1:1 000

0 50 m



Zpracoval: Ecological Consulting a.s., 2019  
 Souřadnicový systém: S-JTSK  
 Podkladová data: ortofoto, katastrální (ČÚZK)



## Dendrologický průzkum - mapový výřez č. 5



- Stromy s obvodem do 80 cm     — Hranice průzkumu  
● Stromy s obvodem nad 80 cm      Plocha porostů  
★ Porosty do 40m<sup>2</sup>  
★ Porosty nad 40m<sup>2</sup>

1:1 000



Zpracoval: Ecological Consulting a.s., 2019  
Souřadnicový systém: S-JTSK  
Podkladová data: ortofoto, katastrální (ČUZK)

Zpracoval: Ecological Consulting a.s., 2019

Souřadnicový systém: S-JTSK

Podkladová data: ortofoto, katastrální (ČUZK)